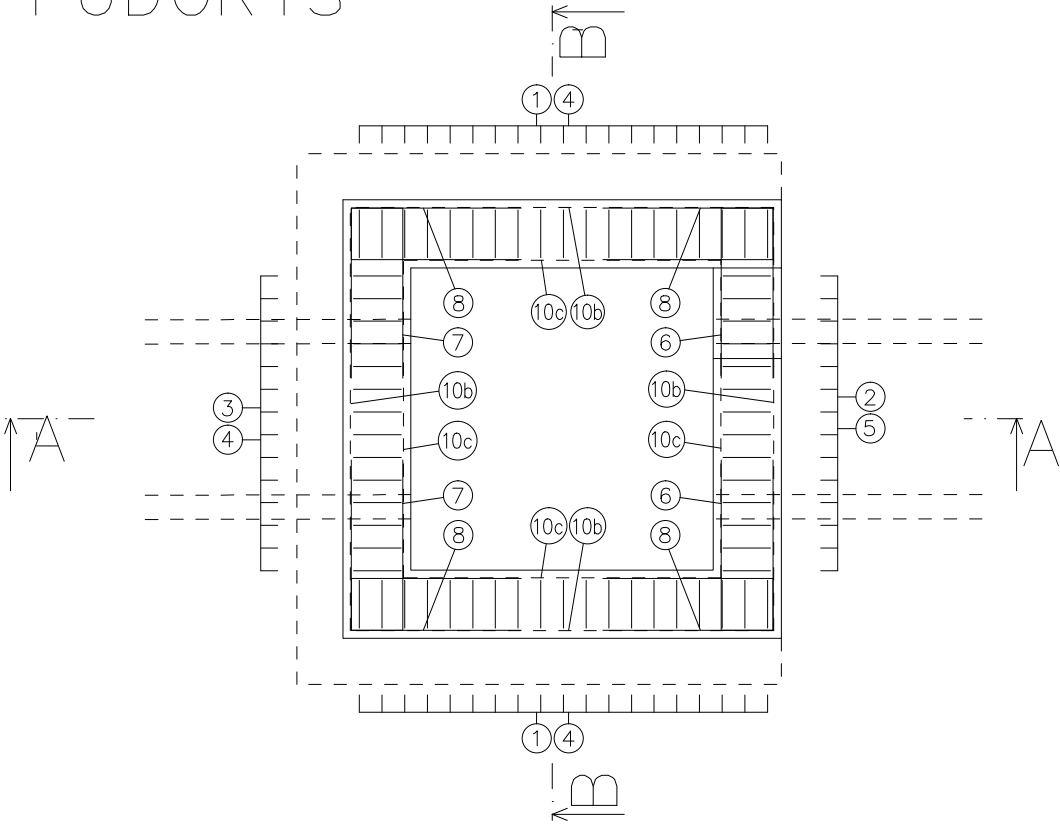
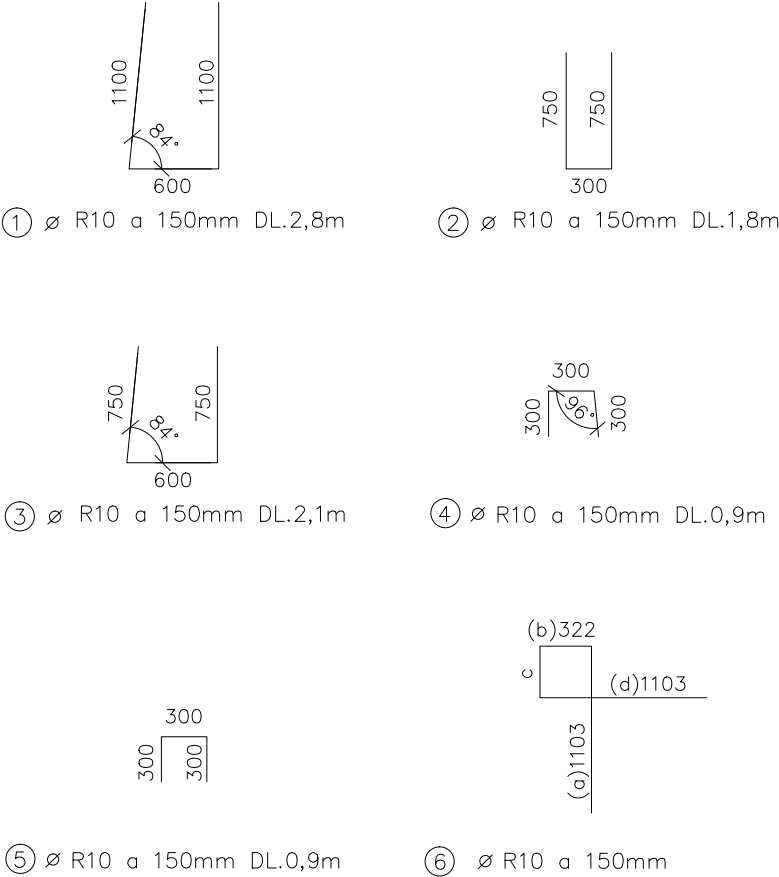
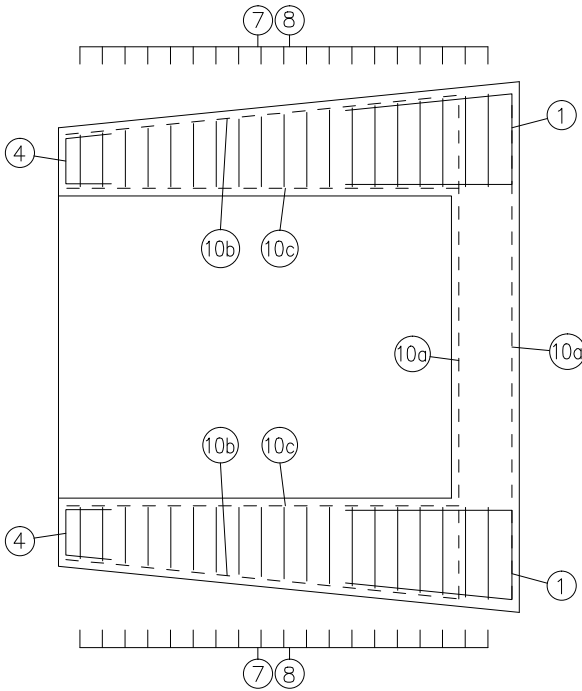


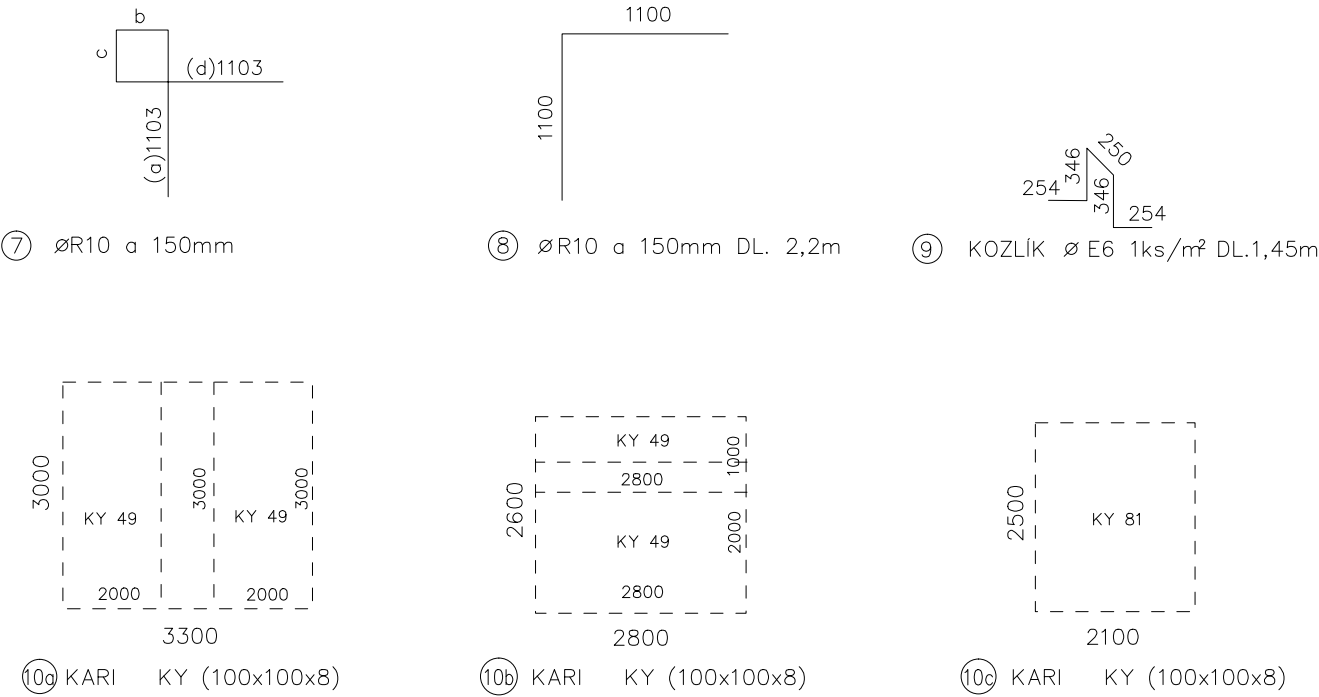
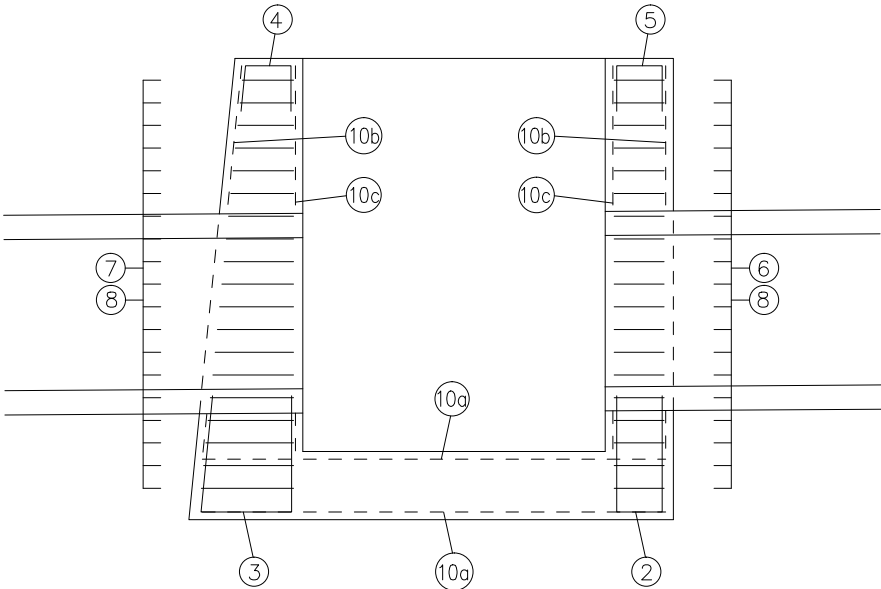
PŮDORYS



ŘEZ B-B'



ŘEZ A-A'



Alce:

Bečva, Lipník nad Bečvou
– PPO města

Stavebník:
Povodí Moravy, s.p. - Dřevařská 932/11, Brno
IČ 70890013, DIČ CZ70890013

Místo stavby:
Vodní tok - Bečva, obec Lipník nad Bečvou
Olomoucký kraj, okres Přerov, ORP Lipník nad Bečvou

Stupeň dokumentace:
Projektová dokumentace pro provádění stavby

Datum: 07.2024
Číslo projektu:
Paré:

Odpovědný projektant:
Ing. Tomáš Pecival, Ph.D.
Unhošťská 1629, 253 01

Spolupracovat:
Ing. František Betlach
Čenkovice 38, 56164

Obsah:
SO – 02 – ZEMNÍ OCHRANNÁ HRÁZ
Výztuž jímka v km 0,2742

Měřítko: 1:50
Číslo příl.:
Formát: 420x297
2 x A4